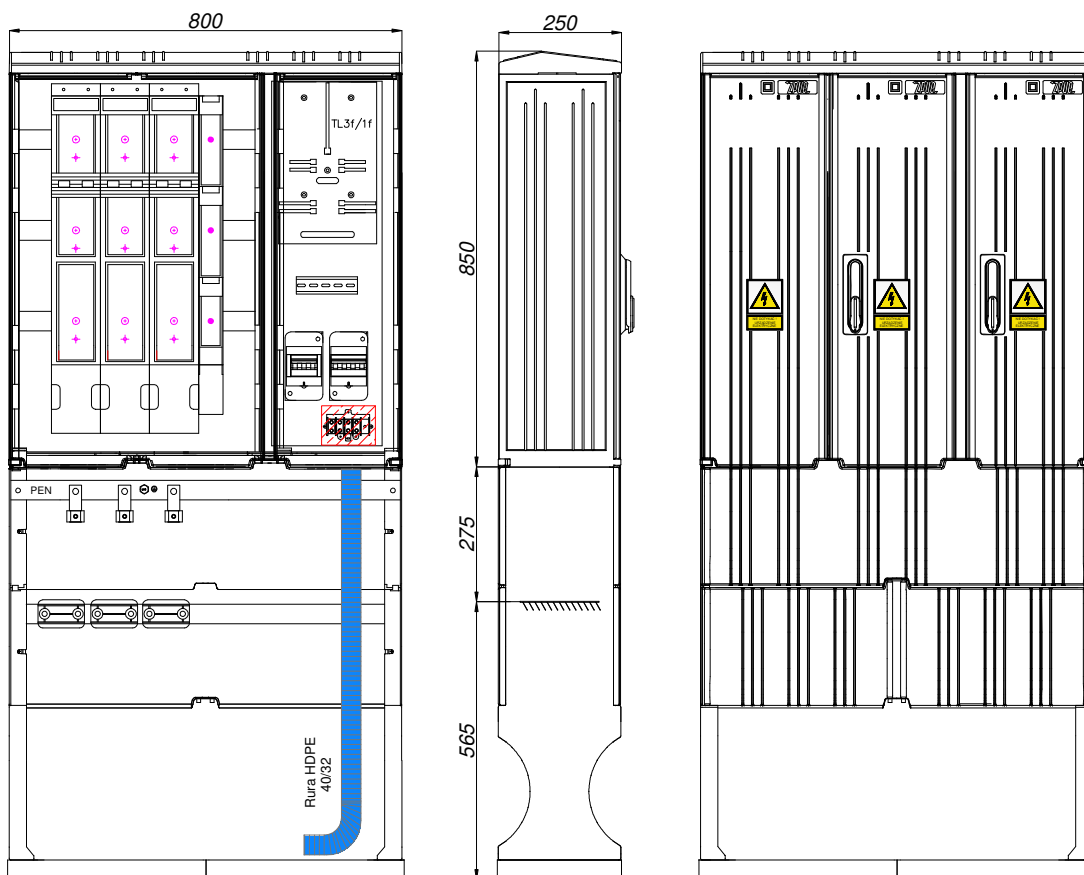
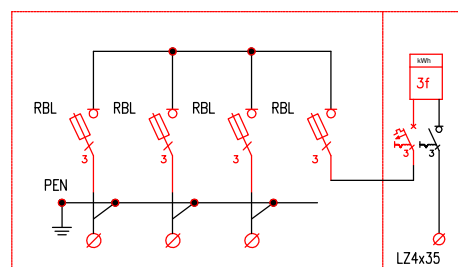


KARTA WYROBU ZŁĄCZE KABLOWO POMIAROWE

ZK-4/RBL 3x630A+1x160A/1P




- | | |
|---------------------------------|-------------------|
| 1) Napięcie znamionowe pracy | 230/400 V |
| 2) Napięcie znamionowe izolacji | 690 V |
| 3) Znamionowy prąd ciągły | 250 / 400 / 630 A |
| 4) Częstotliwość znamionowa | 50 Hz |
| 5) Znamionowy prąd szczytowy | 40 kA |
| 6) Stopień ochrony obudowy | IP 44 |
| 7) Stopień ochrony na uderzenia | IK 10 |
| 8) Klasa izolacji | II |
| 9) Klasa palności | V0 |



Uwagi:

- Koncepcja rozwiązania - rysunek pomocniczy
- Rozmieszczenie osprzętu odległości skorygować w trakcie montażu stanowiska do uzyskania zgodności z przepisami i normami.
- Wysokości zamontowania urządzenia wg. zaleceń PGE Dystrybucja S.A

| | | | | |
|---|--------------------------------|--|--------|------------------------------------|
|  ElanProjekt.pl | | PUS ELAN mgr. inż.. Andrzej Niechciał ul. Jarzębinowa 50 26-065 Piekoszów biuro: 25-516 Kielce ul. IX wieków Kielc 6 lok. 29 | | |
| Inwestor: | | PGE DYSTRYBUCJA S.A. Oddział w Skarżysku - Kamiennej Al. Piłsudskiego 51 | | |
| Tytuł zadania: | | PBW przyłączenie do sieci elektroenergetycznej odbiorców w m. Bilcza ul. Podmiejska dz. 77/2, 70/6 gm. Morawica - RE Kielce | | Stadium: PROJEKT TECHNICZNY |
| Branża: | ELEKTRYCZNA | numer uprawnień: | podpis | data |
| Projektował: | mgr inż. el. Andrzej Niechciał | SWK/0147/PWOE/04 | | 07.2025 |
| Opracował: | mgr inż. el. Bartłomiej Klimek | ---- | | |
| Sprawdził: | mgr inż. Adam Malarski | KI-404/94 | | |
| Treść rysunku: | | | skala: | nr rys.: |
| Widok złącza ZKP nr 3 typu ZK-4/RBL3x630A+RBL160A/1P | | | | 7 |